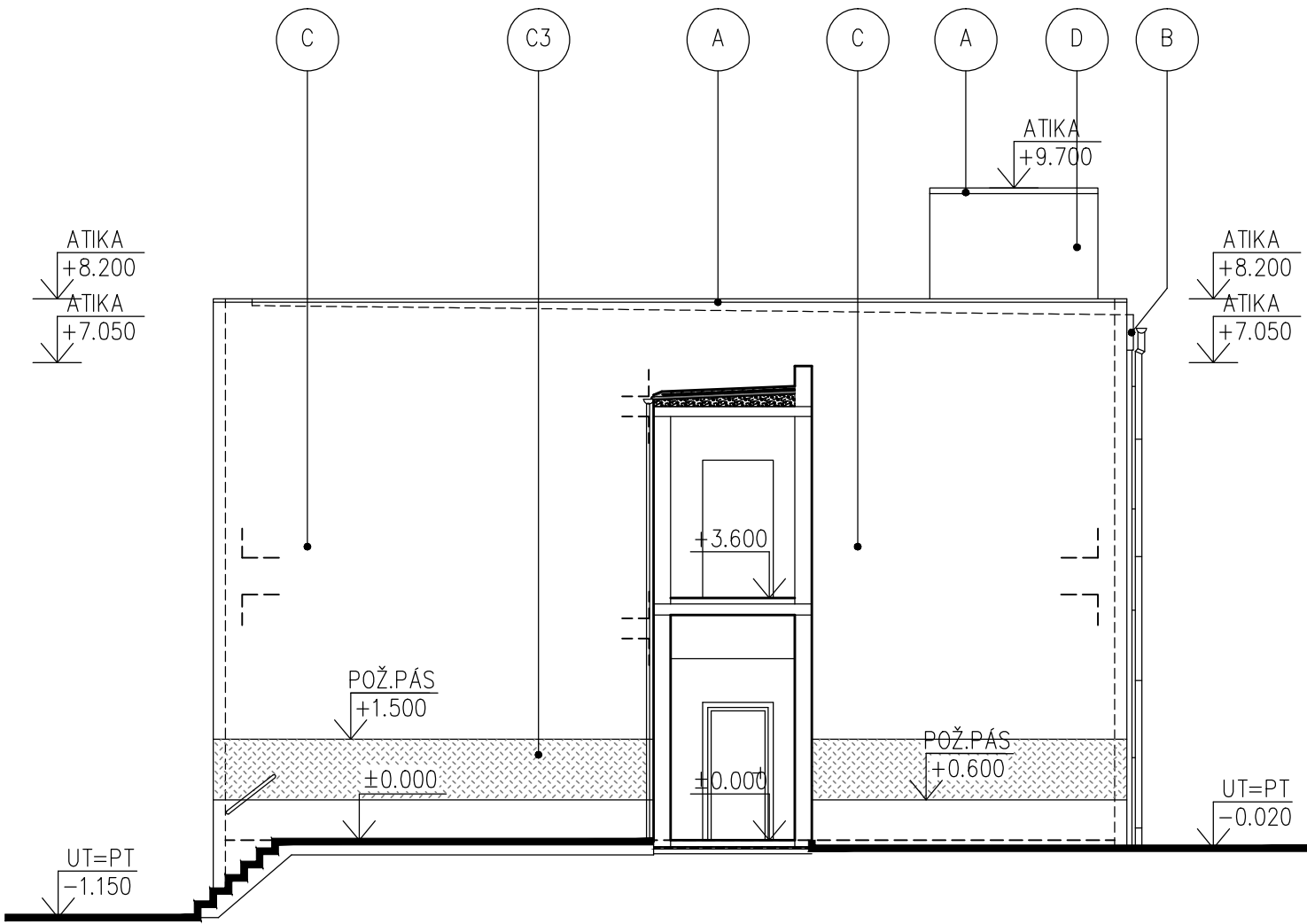


POHLED ZÁPADNÍ – NAVRHOVANÝ STAV



LEGENDA HMOT – NAVRHOVANÁ

- A KRYTINA – Z PVC FOLIE, VČETNĚ VEŠKERÝCH UKONČOVACÍCH LIŠT. VÝTAHOVÁ ŠACHTA–STÁVAJÍCÍ BARVA – ŠEDÁ
- B ŘÍMSA – SKLAD – (ZATEPLENÍ TL.100MM, POLYSTYREN), SILIKONOVÁ OMÍTKA PROBARVENÁ JEMNOZRNNÁ ZRNO 2.0MM, HLAZENÁ, BARVA – UPŘESNĚNA NA ZÁKLADĚ FORMOU VZORKŮ!!
- C FASÁDA – SKLAD – (ZATEPLENÍ TL.180MM, POLYSTYREN) SILIKONOVÁ OMÍTKA PROBARVENÁ JEMNOZRNNÁ ZRNO 2.0MM, HLAZENÁ, BARVA – UPŘESNĚNA NA ZÁKLADĚ FORMOU VZORKŮ!!
- C3 POŽÁRNÍ PÁS – SKLAD – (ZATEPLENÍ TL.180MM, MIN.VATA) SILIKONOVÁ OMÍTKA PROBARVENÁ JEMNOZRNNÁ ZRNO 2.0MM, HLAZENÁ, BARVA – UPŘESNĚNA NA ZÁKLADĚ FORMOU VZORKŮ!!
- D FASÁDA – VÝTAHOVÁ ŠACHTA – (BEZ ZATEPLENÍ), SILIKONOVÁ OMÍTKA PROBARVENÁ JEMNOZRNNÁ ZRNO 2.0MM, HLAZENÁ, BARVA – UPŘESNĚNA NA ZÁKLADĚ FORMOU VZORKŮ!!
- E OKNA, VSTUPNÍ DVEŘE – VCHODOVÉ DVEŘE – PLASTOVÁ, ZASKLENÍ UPŘESNĚNO DODAVATELEM DLE TABULEK "PSV", BARVA – BILÁ

- F OKNA – STÁVAJÍCÍ – PLASTOVÁ BARVA – BILÁ
- G VRATA SEKČNÍ – ČÁST VRAT OPATŘENA DVEŘMI, (VENKOVNÍ–ZATEPLENÉ VYSOUVACÍ POD STROP.K–CI) BARVA –HNĚDÁ (UPŘESNÍ INVESTOR PŘI REALIZACI)
- H PŘÍSTŘEŠEK NAD VSTUPEM – STÁVAJÍCÍ, OPĚTOVNĚ NAMONTOVÁN OCELOVÁ KONSTRUKCE, ZASKLENÍ POLYKARBONÁTEM
- I VENKOVNÍ VRATA – SKLÁDACÍ HLINÍKOVÁ VRATA, PROSKLENÁ, SKLÁDANÁ ZE TŘÍ SEKČÍ BARVA –HNĚDÁ (UPŘESNÍ INVESTOR PŘI REALIZACI)
- J VÝLEZ NA STŘECHU – STÁVAJÍCÍ, OPĚTOVNĚ OSAZEN, PROVEDEN ZÁKLADNÍ A VRCHNÍ NÁTĚR BARVU UPŘESNÍ INVESTOR PŘI REALIZACI

POZNÁMKA

- VŠECHNY VÝŠKOVÉ KOTY JSOU VZTAŽENY K +0.000
- VEŠKERÉ PRÁCE PROVÁDĚT DLE PLATNÝCH NOREM A TECHNOLOGICKÝCH PRAVIDEL S OHLEDEM NA DODRŽOVÁNÍ ZÁKONA Č.309/2007 Sb. A NV Č.591/2006 Sb. A NV Č.362/2005 Sb.
- POKUD DOJDE PŘI PROVÁDĚNÍ K NEJASNOSTEM, ČI NEPŘEDVÍDATELNÝM OKOLNOSTEM JE NUTNÉ PŘÍZVAT PROJEKTANTA K UPŘESNĚNÍ POSTUPU PRACÍ
- STAVEBNÍ ÚPRAVY PROVÁDĚT A KOORDINOVAT DLE ROZVODŮ JEDNOTLIVÝCH PROFESÍ S UPŘESNĚNÍM PŘI REALIZACI
- POZNÁMKY PLATÍ PRO VŠECHNY VÝKRESY

±0.000=1.NADZEMNÍ PODLAŽÍ

Paré číslo:

Vypracoval			Zodpovědný projektant		Projektant:	
ING. JOSEF SLABÝ		ING. JOSEF SLABÝ			ING.JOSEF SLABÝ	
					ARNOLEC 30	
Investor:	KSÚSV, příspěvková organizace se sídlem KOSOVSKÁ 1122/16, 586 01 JIHLAVA				588 27 JAMNÉ U JIH.	
					Zakázka čís.	66/12/2020
Stavba:	<b>REVITALIZACE AREÁLU KSÚSV</b> <b>CESTMISTROVSTVÍ HAVLÍČKŮV BROD</b> <b>DOKUMENTACE PRO PROVÁDĚNÍ STAVBY</b>				Datum	12/2020
Akce:					Stupeň	PDPS
Objekt:					Formát	2A4
Soubor:					Měřítko	1:100
Část,profese	D. ARCHITEKTONICKÉ A STAVEBNĚ TECHNICKÉ ŘEŠENÍ				Příloha číslo	48
Obsah:	Pohled západní – navrhovaný stav					